

信里だより

～信里地域バス運行委員会特集号～

令和4年3月1日発行

発行者：信里地域バス運行委員会

早春の候、皆様には益々ご健勝のことと思います。

新年早々、新型コロナウイルスは、新たなオミクロン株の感染拡大が急速に進んでおり、皆様におかれましては感染に十分ご留意ください。

さて、皆様は、信里地区に「**信里地域バス運行委員会**」が設置されていることをご存知でしょうか？ 今回の「信里だより」では、本会の活動状況や直面する課題について、利用者の声を交えながら、わかりやすくお知らせします。

1. 信里地域バス運行委員会とはどんな組織？

- 会の目的は、「信里地区の地域輸送を効果的かつ効率的に運行することにより、信里地域の住民生活の向上に寄与すること」です。
- 構成員は、信里地区の各区長及び信更町宮平区の区長、篠ノ井柳沢区の区長、信里小学校PTA 正副会長、篠ノ井西中学校PTA信里支部長です。
- 会長は、地域委員会総務部会長(区長会長)が務めています。その他に、副会長、会計、監事の各役員がいます。
- 設立は、平成22年2月です。それまで、地域の重要な公共交通機関であった路線バスが廃止されたことに伴い設立されました。

仕事の内容を平たく言いますと、一般の人が乗車する乗合タクシー「のぶさと号」と、主に小中学生が乗車するスクール「信里地域バス」の運行などの、地域輸送の運行に関する業務を担当しています。

2. 会はどんな活動をしているの？

役員の任期は、毎年6月から翌年6月までの1年間です。例年6月に総会を開催して新役員に引継ぎをしています。なぜ、そんな変則な時期かというと、「のぶさと号」を運行するにあたり、バス運行委員会とアルピコタクシー(株)との間で運行業務の委託契約を締結していますが、例年、業務委託期間満了日(3月31日)後に委託料の支払等の清算事務があるため、6月頃に引継ぎをするような慣習になっているようです。**今年度の活動目標は、「乗合タクシーのぶさと号の乗車人数の増加を図るため、PR活動を積極的に行うこと」です。**

令和3年度臨時総会<R3.12.11>



3. のぶさと号はどうやって運行維持されているの？

○のぶさと号の運行地区は、信里地区全域に加え、篠ノ井柳沢地区、信更町宮平地区です。

主なバス停や運行ルート・運行時刻等は別添の資料をご確認ください。

○令和 3 年度の運行に係る経費は、3,682,699円(前年度実績同額)を見込んでいます。全額長野市の補助金で賄われています。月当たり換算すると、約307,000円になります。

1 回当たりの利用料金は、(片道)200 円です。

「おでかけパスポート」を提示して頂くと、1 回(片道)110 円になります。

○現在の利用状況(平成 27 年から令和 2 年度 下図を参照)

毎年利用者の減少が続いています。

平成 27 年と令和 2 年度の利用実績を比較すると、利用人員、日当り人員共に約40%減少しています。さらに令和 3 年度上半期(9 月末)では、前年をさらに10%下回っています。

!! このまま利用者の減少が続くと、便数の減や、さらには存続が危ぶまれる事態も想定されます !!

4. のぶさと号の利用状況は？

のぶさと号利用実績

(平成 27 年から令和 2 年)

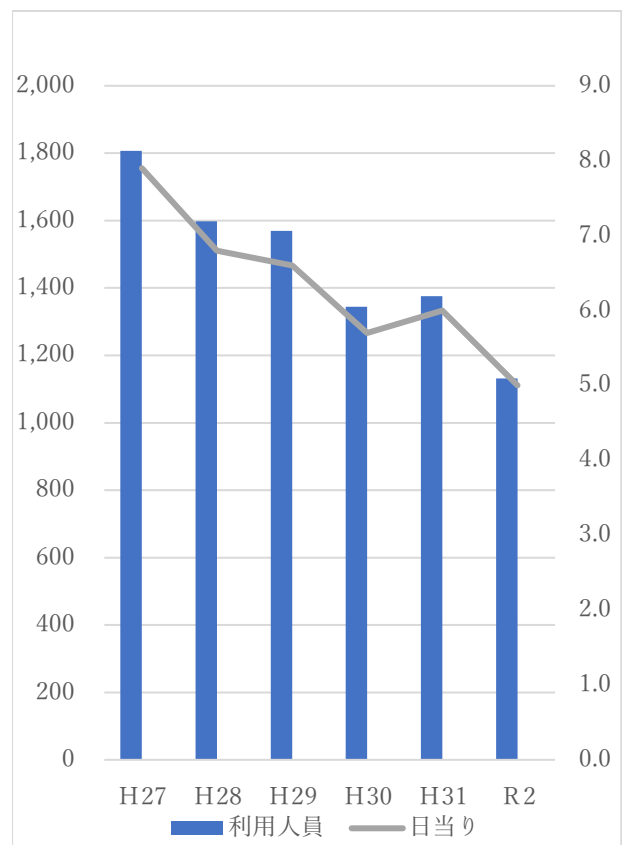
乗合タクシー のぶさと号 利用実績

単位：人

年度	利用人員	一便当り	一日当り
H27	1,807	2.5	7.9
H28	1,598	2.3	6.8
H29	1,570	2.3	6.6
H30	1,344	2.1	5.7
H31	1,376	2.3	6.0
R2	1,132	1.8	5.0

交通政策課資料より

単位：人



5. のぶさと号についての質問

質問: のぶさと号とは?

回答: 予約制の乗合タクシーです。

(運行日、運行時間、運賃等は別添の資料をご確認ください)

質問: いつ運行しているの?

回答: 平日(月曜日から金曜日)です。土曜日、日曜日、祝休日、お盆、年末年始は運休します。

(運行日、運行時間、運賃等は別添の資料をご確認ください)

質問: のぶさと号に乗るにはどうしたらいいの?

回答: 乗車日の前日午後5時までに予約センター(アルピコタクシー ☎283-8800)に電話をします。

(運行日、運行時間、運賃等は別添の資料をご確認ください)

質問: どこから乗れるの?

回答: 地域内の各集落に乗合タクシーの停留所があります。

(主な停留所と運行ルートは別添の資料をご確認ください)

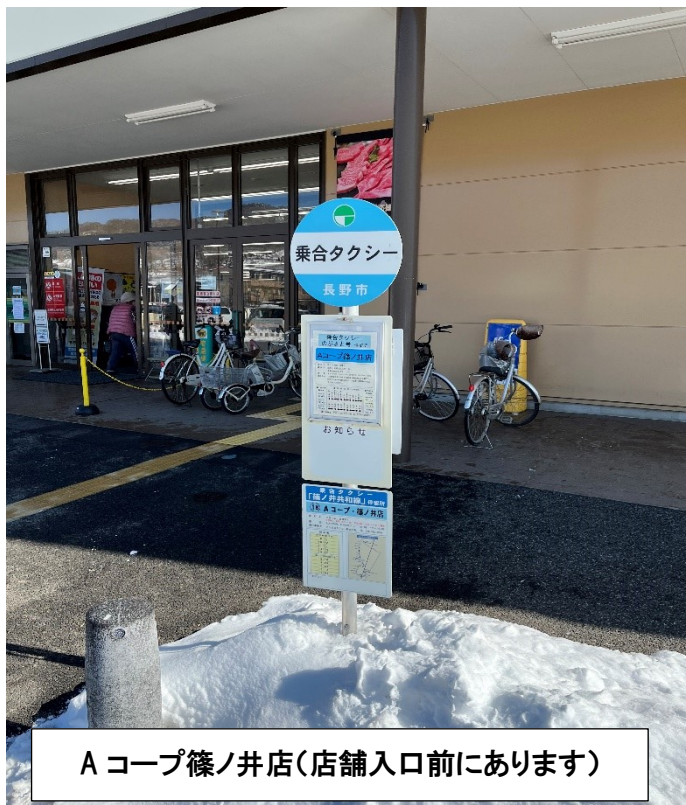
質問: スクール「信里地域バス」にも乗れるの?

回答: 乗れます。運賃は乗合タクシーと同額の200円です。

小中学校の行事に併せて運行しますので、運行日にご注意ください。

(主な停留所と運行ルートは別添の資料をご確認ください)

<停留所>



Aコープ篠ノ井店(店舗入口前にあります)

<停留所>



市民会館入口(中央保育園入口にあります)

6. 利用者の声

<80代 女性>

私は、いつも病院への通院に利用しています。平日は、家族は勤めがあるため病院に送ってもらうことはお願いできないので、助かっています。利用する乗合タクシーは、概ね9時30分頃に来ます。途中、私と同じように病院に行く方も乗車しており、車中で世間話をしているとアツという間に病院に着きます。

診察を済ませて、帰りは病院の前の停留所から13時30分発の便で帰ってきます。乗合タクシーは発足当初から利用させてもらっています。個人でタクシーを利用すると往復4,000円以上かかるので、安価で済む乗合タクシーは便利です！！

<70代 男性>

1か月半ほど車の運転が出来ないことになった。果てと困った。どうしよう？車無しで生活出来るかな？最初は困惑した。でも思い直して、乗合タクシーを利用して病院に行きました。10時には篠ノ井病院に着き。診察後の昼休みには、スーパーで買い物もできた。別の日には、乗合タクシーを利用してAコープ篠ノ井店に夫婦で行った。10時前には到着、1時間ほど買い物をして、11時過ぎには最寄りのバス停に帰着。とても便利だ。半日ほどの用事には、スクール「信里地域バス」も使った。今は、再度運転ができるようになったが、免許返納時には、また、これからも乗合タクシーにお世話になろうと思っている。

こんな利用もできます！！

<地域委員会役員の皆さんへ>

篠ノ井交流センターで午後の会議があるときは、皆さんで相談して行きは信里発12時台発の乗合タクシーを利用してはどうでしょうか？交流センターには午後1時前には着きます。会議の開催時刻まで時間に余裕があるときは、近くの図書館に寄り、本を見たり借りたりすることもできます。帰りは、市民会館入口15時55分発のスクール4号で帰れます。尚、スクールバスは最寄りのバス停より予約不要で乗れます。

<行きはウオーキング・帰りは乗合タクシー>

乗合タクシーはAコープ篠ノ井店にも寄ります。十二・笹鍋・青池や有旅方面の南部地区の皆様は、天気の良い日には、「行き」はウオーキングでAコープ篠ノ井店の買い物に出かけてはどうでしょうか！「行き」は下り坂となるため、季節の自然を肌で感じながらウオーキング気分で行きつけ、買い物を済ませたら、「帰りは乗合タクシーを利用してはどうでしょうか！！ ガソリン代の節約と健康増進の一石二鳥です。

7. 信里地域乗合タクシー「のぶさと号」利用促進について

バス運行員会としまして、年々利用が減少していることを重く受け止めて、このままの状態が続くと、いずれ「存続が危ぶまれる事態」となってしまうことを心配しています。そのため、今後も利用促進に向けてPR活動を積極的に行っていきたいと考えております。皆様から、ご要望等がございましたら、各地区の区長さんにご相談をお願いします。